

รายงานสรุปผลการดำเนินการขับเคลื่อนนโยบายของกรมปศุสัตว์ (DLD Co-ordinator : DLD-C)  
รอบที่ ๒/๒๕๖๖ (๑ เม.ย.๖๖- ๓๐ ก.ย.๖๖)  
สำนักงานปศุสัตว์จังหวัดราชบุรี

แผนงาน: สนับสนุนการเลี้ยงสัตว์ตามศักยภาพพื้นที่ (ด้านการผลิตสัตว์)  
โครงการ: ฟาร์มเครือข่ายผสมเทียมโคเนื้อเพิ่มรายได้

#### วัตถุประสงค์

๑. เพื่อผลิตลูกโคเนื้อได้อย่างมีประสิทธิภาพเพิ่มมากขึ้น
๒. เจ้าหน้าที่เข้าถึงเกษตรกรได้เพิ่มมากขึ้น เจ้าหน้าที่ผสมเทียมสามารถถ่ายทอดองค์ความรู้เกี่ยวกับโคเนื้อทั้งระบบ โดยเฉพาะปัญหาในระบบสืบพันธุ์ได้
๓. มีเครือข่ายเฝ้าระวังโรคระบาดสัตว์ที่สำคัญในพื้นที่

#### เป้าหมาย

๑. จัดตั้งฟาร์มเครือข่าย จำนวน ๑๐ เกอ
๒. ฉีดวัคซีนป้องกันโรคโคเนื้อ
๓. รายงานการแจ้งการเกิดโรคระบาด (ถ้ามี)

#### ช่วงเวลาในการดำเนินงาน

๑ เมษายน - ๓๐ กันยายน ๒๕๖๖

#### แนวทางการดำเนินการ

- แต่งตั้งคณะกรรมการ DLD-C
- เสนอแผนปฏิบัติการขับเคลื่อนนโยบายกรมปศุสัตว์ระดับพื้นที่ จังหวัดราชบุรี ประจำปีงบประมาณ พ.ศ. ๒๕๖๖ ต่อกรมปศุสัตว์
- ประชุมชี้แจงแผนและห้วงเวลาการดำเนินการ รอบที่ ๒ (๑ เม.ย.๖๖- ๓๐ ก.ย.๖๖) พร้อมเป้าหมายการดำเนินการ
- จัดตั้งฟาร์มเครือข่าย จำนวน ๑๐ เกอ โดยเจ้าหน้าที่ผสมเทียม ๑ คน มีเครือข่ายสมาชิก ๑๐ ฟาร์ม/คน
- เจ้าหน้าที่ผสมเทียมตรวจเยี่ยม ให้คำแนะนำเกี่ยวกับการเลี้ยงโคเนื้อ แก่เครือข่ายสมาชิกของตน

#### หน่วยงานผู้รับผิดชอบโครงการ

ศูนย์วิจัยการผสมเทียมและเทคโนโลยีชีวภาพราชบุรี

#### หน่วยงานร่วมดำเนินการ

สำนักงานปศุสัตว์จังหวัดราชบุรี (กลุ่มพัฒนาสุขภาพสัตว์) และสำนักงานปศุสัตว์อำเภอทุกอำเภอ  
ในจังหวัดราชบุรี

### ผลการดำเนินโครงการ

ดำเนินโครงการฟาร์มเครือข่ายผสมเทียมโคเนื้อเพิ่มรายได้ ในการสร้างเครือข่ายของเกษตรกรผู้เลี้ยงโคเนื้อ ซึ่งมีเจ้าหน้าที่ผสมเทียม สร้างเครือข่ายเกษตรกรผู้เลี้ยงโคเนื้อโดย ๑๐ ฟาร์ม/เจ้าหน้าที่ ๑ ราย และเสริมสร้างความรู้ด้านการจัดการฟาร์ม ได้แก่ การเลือกสายพันธุ์โค การพัฒนาสายเลือดโคด้วยการผสมเทียม การปรับปรุงระบบการป้องกันโรค และการดูแลสุขภาพโค

ขอความร่วมมือจากเกษตรกรในการร่วมเป็นเครือข่ายเฝ้าระวังโรคระบาดสัตว์ที่สำคัญในพื้นที่ ได้แก่ โรคปากและเท้าเปื่อย โรคเฮโมรายิก เซพติซีเมียหรือโรคคอบวม และโรคล้มปี สกิน ถ้ามีการเกิดโรคระบาดขึ้น จะร่วมมือกันในการควบคุมโรคไม่ให้มีการแพร่ระบาดในวงกว้างและทำให้โรคสงบลงโดยเร็ว เมื่อไม่มีโรคระบาดในโค และแม่โคไม่มีปัญหาผสมติดยากจะทำให้ได้ผลผลิตลูกโคเร็วขึ้น ต้นทุนในการผลิตลูกโคจะลดลง ส่งผลให้เกษตรกรมีรายได้เพิ่มขึ้น

### ปัญหา อุปสรรค และข้อเสนอแนะ

อุปสรรค : ขาดวัสดุ อุปกรณ์ ในการดำเนินการ เช่น อุปกรณ์เจาะเลือด เข็ม ไซริงค์ เป็นต้น

ข้อเสนอแนะ : หากไม่มีงบประมาณสนับสนุน ควรมียา และครุภัณฑ์สนับสนุนในการดำเนินงาน

## ปัจจัยแห่งความสำเร็จ (Key Success Factors)



### นโยบาย

- กรมปศุสัตว์ มีการประชุมขับเคลื่อนงานนโยบายกรมปศุสัตว์ ประจำปีงบประมาณ ๒๕๖๖ วันที่ ๒๖ ธันวาคม ๒๕๖๕ เพื่อมอบนโยบายกรมปศุสัตว์ ปี ๒๕๖๖ ให้แก่สำนักงานปศุสัตว์จังหวัด

### กลยุทธ์



- สำนักงานปศุสัตว์จังหวัดราชบุรี ได้แต่งตั้งคณะกรรมการ DLD-C ระดับพื้นที่จังหวัดราชบุรี พร้อมจัดทำแผนปฏิบัติการขับเคลื่อนนโยบายกรมปศุสัตว์ระดับพื้นที่จังหวัดราชบุรี
- แผนงาน: ป้องกันและบรรเทาภัยพิบัติด้านปศุสัตว์ โครงการ: คลังเสบียงสัตว์ประจำตำบล เพื่อบูรณาการและเตรียมความพร้อมเพื่อป้องกันและบรรเทาภัยพิบัติด้านปศุสัตว์

### การดำเนินการ



- สร้างเครือข่ายของเกษตรกรผู้เลี้ยงโคเนื้อ ซึ่งมีเจ้าหน้าที่ผสมเทียม สร้างเครือข่ายเกษตรกรผู้เลี้ยงโคเนื้อโดย ๑๐ ฟาร์ม/เจ้าหน้าที่ ๑ ราย
- เสริมสร้างความรู้ด้านการจัดการฟาร์ม ได้แก่ การเลือกสายพันธุ์โค การพัฒนาสายเลือดโคด้วยการผสมเทียม การปรับปรุงระบบการป้องกันโรค และการดูแลสุขภาพโค
- ได้เครือข่ายเฝ้าระวังโรคระบาดสัตว์ที่สำคัญในพื้นที่



### ปัญหาอุปสรรค

- ขาดวัสดุ อุปกรณ์ ในการดำเนินการ เช่น อุปกรณ์เจาะเลือด เข็ม ไซริงค์ เป็นต้น



### ข้อเสนอแนะ

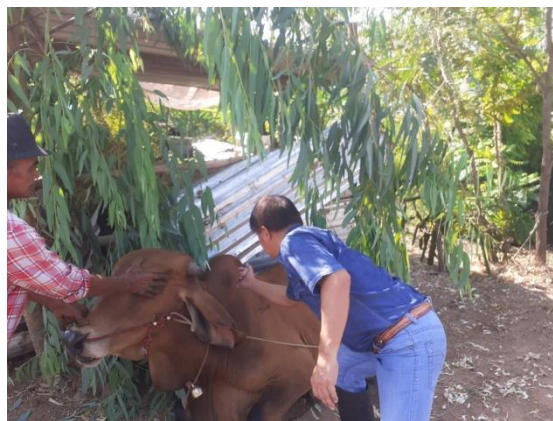
- หากไม่มีงบประมาณสนับสนุน ควรมียา และครุภัณฑ์สนับสนุนในการดำเนินงาน

### ภาพการให้ความรู้เกษตรกรในเครือข่าย





ภาพการฉีดวัคซีนป้องกันโรค และการเฝ้าระวังโรค





ภาพการออกบริการผสมเทียม



รายชื่อฟาร์มเครือข่ายผสมเทียมโคเนื้อเพิ่มรายได้  
สำนักงานปศุสัตว์จังหวัดราชบุรี

ลำดับที่	ชื่อ-สกุล เจ้าของฟาร์ม	ที่อยู่	จำนวนโค					เจ้าหน้าที่ผู้รับผิดชอบ/ อาสาปศุสัตว์
			พ่อโค	แม่โค	โคสาว	ลูกโค	รวม	
๑	นายทวีศักดิ์ ทรัพย์วกุล	ต.เขาแร้ง อ.เมือง จ.ราชบุรี	-	๑	๑	-	๒	นายสาธิต เสนีย์วงศ์ ณ อยุธยา
๒	นายอาคม รัตนพิทักษ์	ต.เขาแร้ง อ.เมือง จ.ราชบุรี	-	-	๑	-	๑	นายสาธิต เสนีย์วงศ์ ณ อยุธยา
๓	นายเวียง ขวนปี	ต.เขาแร้ง อ.เมือง จ.ราชบุรี	-	๔	-	-	๔	นายสาธิต เสนีย์วงศ์ ณ อยุธยา
๔	นายวิชัย ภูทรัพย์	ต.เขาแร้ง อ.เมือง จ.ราชบุรี	-	-	๓	-	๓	นายสาธิต เสนีย์วงศ์ ณ อยุธยา
๕	นางสุข แหวตา	ต.เขาแร้ง อ.เมือง จ.ราชบุรี	-	-	๑	-	๑	นายสาธิต เสนีย์วงศ์ ณ อยุธยา
๖	นายมิตรชัย บุญก่อสร้าง	ต.เกาะพลับพลา อ.เมือง จ.ราชบุรี	-	๑	-	-	๑	นายสาธิต เสนีย์วงศ์ ณ อยุธยา
๗	นายวิฑูรย์ ทรงกฤษ	ต.เกาะพลับพลา อ.เมือง จ.ราชบุรี	-	-	๓	-	๓	นายสาธิต เสนีย์วงศ์ ณ อยุธยา
๘	นายณัฐชัย คุ่มจิตร	ต.เกาะพลับพลา อ.เมือง จ.ราชบุรี	-	-	๒	-	๑	นายสาธิต เสนีย์วงศ์ ณ อยุธยา
๙	นายธงชัย สาระเวก	ต.เกาะพลับพลา อ.เมือง จ.ราชบุรี	-	-	๒	-	๒	นายสาธิต เสนีย์วงศ์ ณ อยุธยา
๑๐	นายสมชาย สายบัว	ต.เขาแร้ง อ.เมือง จ.ราชบุรี	-	๑	๑	-	๒	นายสาธิต เสนีย์วงศ์ ณ อยุธยา
๑๑	นายสมพล รัชชีอาจศึก	ต.ท่าราบ อ.เมือง จ.ราชบุรี	-	-	๔	-	๔	นายนิกร กลิ่นมาลี
๑๒	นายสำรวย ฉ่ำผิว	ต.เกาะพลับพลา อ.เมือง จ.ราชบุรี	-	๖	-	-	๖	นายนิกร กลิ่นมาลี
๑๓	นายวีระ แดงชาติแท้	ต.หินกอง อ.เมือง จ.ราชบุรี	-	๕	-	-	๕	นายนิกร กลิ่นมาลี
๑๔	นายชัยณรงค์ ศรีสวัสดิ์	ต.ห้วยไผ่ อ.เมือง จ.ราชบุรี	-	๓	-	-	๓	นายนิกร กลิ่นมาลี

ลำดับที่	ชื่อ-สกุล เจ้าของฟาร์ม	ที่อยู่	จำนวนโค					เจ้าหน้าที่ผู้รับผิดชอบ/ อาสาปศุสัตว์
			พ่อโค	แม่โค	โคสาว	ลูกโค	รวม	
๑๕	นางวรรณสว่าง ราชมณี	ต.อ่างทอง อ.เมือง จ.ราชบุรี	-	๔	-	-	๔	นายนิกร กลิ่นมาลี
๑๖	นายบุญมาก โช้วแข็ง	ต.อ่างทอง อ.เมือง จ.ราชบุรี	-	๕	-	-	๕	นายนิกร กลิ่นมาลี
๑๗	นายบุญเสริม รักชาติ	ต.เกาะพลับพลา อ.เมือง จ.ราชบุรี	-	๑	๑	-	๒	นายนิกร กลิ่นมาลี
๑๘	นายเวษยันต์ อนุกุลชาญม	ต.อ่างทอง อ.เมือง จ.ราชบุรี	-	๓	๑	-	๔	นายนิกร กลิ่นมาลี
๑๙	นายวิชัย มะลิวัลย์	ต.สามเรือน อ.เมือง จ.ราชบุรี	-	๒	-	-	๒	นายนิกร กลิ่นมาลี
๒๐	นายพัน แก้วคำ	ต.ดอนตะโก อ.เมือง จ.ราชบุรี	-	-	๑	๑	๒	นายนิกร กลิ่นมาลี
๒๑	นายปรีชา ขุนจำปา	๑๑๗/๑ ม.๒ ต.กรับใหญ่ อ.บ้านโป่ง จ.ราชบุรี	-	-	๒	-	๒	น.ส.มลิวัลย์ ศรีวิสัย
๒๒	น.ส.โสภี แซ่มช้อย	๕๒ ม.๔ ต.กรับใหญ่ อ.บ้านโป่ง จ.ราชบุรี	-	-	๒	-	๒	น.ส.มลิวัลย์ ศรีวิสัย
๒๓	นายเบญจา จินดาเพ็ง	๓๔/๑ ม.๑ ต.กรับใหญ่ อ.บ้านโป่ง จ.ราชบุรี	-	-	๒	-	๒	น.ส.มลิวัลย์ ศรีวิสัย
๒๔	น.ส.ยุพดี พุฒจิระ	๗/๑ ม.๔ ต.กรับใหญ่ อ.บ้านโป่ง จ.ราชบุรี	-	-	๓	-	๓	น.ส.มลิวัลย์ ศรีวิสัย
๒๕	นายวิโรจน์ แสงใหญ่	๗/๓ ม.๒ ต.กรับใหญ่ อ.บ้านโป่ง จ.ราชบุรี	-	-	๑	-	๑	น.ส.มลิวัลย์ ศรีวิสัย
๒๖	น.ส.พจมาน กุดมา	๑๕/๒ ม.๑ ต.กรับใหญ่ อ.บ้านโป่ง จ.ราชบุรี	-	-	๒	-	๒	น.ส.มลิวัลย์ ศรีวิสัย
๒๗	นายสายันต์ ต่ายแพ	๗๒/๒ ม.๒ ต.กรับใหญ่ อ.บ้านโป่ง จ.ราชบุรี	-	-	๒	-	๒	น.ส.มลิวัลย์ ศรีวิสัย
๒๘	นายประเสริฐ นรินทร์	๔๕/๒ ม.๔ ต.กรับใหญ่ อ.บ้านโป่ง จ.ราชบุรี	-	-	๒	-	๒	น.ส.มลิวัลย์ ศรีวิสัย
๒๙	นางมาลัย นิ่มนวล	๕๑/๕ ม.๔ ต.กรับใหญ่ อ.บ้านโป่ง จ.ราชบุรี	-	-	๒	-	๒	น.ส.มลิวัลย์ ศรีวิสัย
๓๐	นางวลัย อบบุญ	๓๗/๓ ม.๔ ต.กรับใหญ่ อ.บ้านโป่ง จ.ราชบุรี	-	-	๓	-	๓	น.ส.มลิวัลย์ ศรีวิสัย



ลำดับที่	ชื่อ-สกุล เจ้าของฟาร์ม	ที่อยู่	จำนวนโค					เจ้าหน้าที่ผู้รับผิดชอบ/ อาสาปศุสัตว์
			พ่อโค	แม่โค	โคสาว	ลูกโค	รวม	
๓๑	นายจิรววัฒน์ แซ่โล้ว	๙๐/๑ ม.๗ ต.หนองกบ อ.บ้านโป่ง จ.ราชบุรี	-	๔	-	-	๔	นายเดชชาติ จันท์คำทรัพย์
๓๒	นายอำนาจ นิยมภาลี	๙๐/๑ ม.๗ ต.หนองกบ อ.บ้านโป่ง จ.ราชบุรี	-	๓	-	-	๓	นายเดชชาติ จันท์คำทรัพย์
๓๓	นายสวง ใจเซน	๑๒/๓ ม.๗ ต.หนองกบ อ.บ้านโป่ง จ.ราชบุรี	-	๒	๒	-	๔	นายเดชชาติ จันท์คำทรัพย์
๓๔	นายจันท์ดี ศรีลาจันท์	๑๓/๔ ม.๗ ต.หนองกบ อ.บ้านโป่ง จ.ราชบุรี	-	๓	๒	-	๕	นายเดชชาติ จันท์คำทรัพย์
๓๕	นายเผย จันท์ชม	๒๓/๔ ม.๗ ต.หนองกบ อ.บ้านโป่ง จ.ราชบุรี	-	๒	-	-	๒	นายเดชชาติ จันท์คำทรัพย์
๓๖	นายศิริ บุตรภา	๑๔๔/๑ ม.๑๔ ต.หนองรี อ.บ้านโป่ง จ.ราชบุรี	-	๔	-	-	๔	นายเดชชาติ จันท์คำทรัพย์
๓๗	นายศักดิ์นันท์ ภู่งรุ่งเรือง	๖๓ ม.๔ ต.หนองกบ อ.บ้านโป่ง จ.ราชบุรี	-	๑	-	-	๑	นายเดชชาติ จันท์คำทรัพย์
๓๘	น.ส.สม ภูทิดคง	๖๓/๒ ม.๔ ต.หนองกบ อ.บ้านโป่ง จ.ราชบุรี	-	๒	-	-	๒	นายเดชชาติ จันท์คำทรัพย์
๓๙	นายพยุง โพธิ์เพชร	๖๗/๑ ม.๑๗ ต.ปากแรด อ.บ้านโป่ง จ.ราชบุรี	-	๓	-	-	๓	นายเดชชาติ จันท์คำทรัพย์
๔๐	นายธวัชชัย สีราจันท์	๖๐ ม.๔ ต.หนองกบ อ.บ้านโป่ง จ.ราชบุรี	-	๓	-	-	๓	นายเดชชาติ จันท์คำทรัพย์
๔๑	นายสมพงษ์ บัวศรี	๔๘ ม.๕ ต.เบิกไพร อ.จอมบึง จ.ราชบุรี	-	๓	๒	-	๕	นายนพกิจ กองเอียด
๔๒	นายกฤษณ อัมราบุตร	๕๓/๕ ม.๑ ต.รางบัว อ.จอมบึง จ.ราชบุรี	-	๕	๒	-	๗	นายนพกิจ กองเอียด
๔๓	นายนพกิจ กองเอียด	๘๘ ม.๔ ต.รางบัว อ.จอมบึง จ.ราชบุรี	-	๔	๓	-	๗	นายนพกิจ กองเอียด
๔๔	นายพิสิทธิ์ วงศ์ท้าว	๘๗ ม.๑๕ ต.รางบัว อ.จอมบึง จ.ราชบุรี	-	๒	๑	-	๓	นายนพกิจ กองเอียด
๔๕	นายนราธิป เสนาะพิน	๑๑๙ ม.๑๐ ต.จอมบึง อ.จอมบึง จ.ราชบุรี	-	๓	๓	-	๖	นายนพกิจ กองเอียด
๔๖	นายถาวร แซ่เอียด	๑๑๙ ม.๑๐ ต.จอมบึง อ.จอมบึง จ.ราชบุรี	-	๓	๒	-	๕	นายนพกิจ กองเอียด

ลำดับที่	ชื่อ-สกุล เจ้าของฟาร์ม	ที่อยู่	จำนวนโค					เจ้าหน้าที่ผู้รับผิดชอบ/ อาสาปศุสัตว์
			พ่อโค	แม่โค	โคสาว	ลูกโค	รวม	
๔๗	นายวัชร นางสุมาลี	๖๔/๑ ม.๖ ต.จอมบึง อ.จอมบึง จ.ราชบุรี	-	๕	๓	-	๘	นายนพกิจ กองเอียด
๔๘	นายโชค ทองหุ้ม	๔๙/๑ ม.๓ ต.เบิกไพร อ.จอมบึง จ.ราชบุรี	-	๔	๒	-	๖	นายนพกิจ กองเอียด
๔๙	น.ส.ปัทมา อินทร์คง	๓๘ ม.๑๔ ต.รางบัว อ.จอมบึง จ.ราชบุรี	-	๕	๓	-	๘	นายนพกิจ กองเอียด
๕๐	น.ส.กนิษฐา กัญจนันท์	๑๘๘ ม.๒ ต.รางบัว อ.จอมบึง จ.ราชบุรี	-	๑	๓	-	๔	นายนพกิจ กองเอียด
๕๑	นายสุทธิรักษ์ นิลเพชร	๙๙/๙ ม.๑๒ ต.บ้านคา อ.บ้านคา จ.ราชบุรี	-	๑	๑	-	๒	นายวรรณารถ อินทรบุตร
๕๒	นายบุญกุล อินวารี	๕๙/๑ ม.๓ ต.บ้านบึง อ.บ้านคา จ.ราชบุรี	-	๒	๒	-	๔	นายวรรณารถ อินทรบุตร
๕๓	นายชาญ จันทร์ชิต	๔ ม.๕ ต.หนองพันจันทร์ อ.บ้านคา จ.ราชบุรี	-	๔	-	-	๔	นายวรรณารถ อินทรบุตร
๕๔	นายสุทัศน์ มีมาก	๑๗ ม.๗ ต.หนองพันจันทร์ อ.บ้านคา จ.ราชบุรี	-	๓	-	-	๓	นายวรรณารถ อินทรบุตร
๕๕	น.ส.ศิริมล ทองบ้านกาย	๑๓๕/๑ ม.๔ ต.บ้านคา อ.บ้านคา จ.ราชบุรี	-	๙	๑	-	๑๐	นายวรรณารถ อินทรบุตร
๕๖	นายมงคล ใจบุญ	๕๗๘ ม.๕ ต.บ้านคา อ.บ้านคา จ.ราชบุรี	-	๓	๑	-	๔	นายวรรณารถ อินทรบุตร
๕๗	นายบุญชู มุณี	๑๘/๓ ม.๙ ต.บ้านคา อ.บ้านคา จ.ราชบุรี	-	๒	-	-	๒	นายวรรณารถ อินทรบุตร
๕๘	นายประคอง อนุตโร	๗๐/๑ ม.๑๒ ต.บ้านคา อ.บ้านคา จ.ราชบุรี	-	๒	๑	-	๓	นายวรรณารถ อินทรบุตร
๕๙	นายสมศักดิ์ อู่สูงเนิน	๑๙๓/๒ ม.๑๒ ต.บ้านคา อ.บ้านคา จ.ราชบุรี	-	๒	๓	-	๕	นายวรรณารถ อินทรบุตร
๖๐	นายวิทยา เนียมเตียง	๔๐ ม.๑๕ ต.บ้านคา อ.บ้านคา จ.ราชบุรี	-	๕	๑	-	๖	นายวรรณารถ อินทรบุตร
๖๑	นายสมศักดิ์ ภูระหงษ์	๒๔ ม.๑ ต.ห้วยยางโทน อ.ปากท่อ จ.ราชบุรี	-	๕	๔	-	๙	น.ส.พรรณี
๖๒	นายอำนาจ มหาผล	๒๓ ม.๑ ต.ห้วยยางโทน อ.ปากท่อ จ.ราชบุรี	-	๕	๓	-	๘	น.ส.พรรณี

ลำดับที่	ชื่อ-สกุล เจ้าของฟาร์ม	ที่อยู่	จำนวนโค					เจ้าหน้าที่ผู้รับผิดชอบ/ อาสาปศุสัตว์
			พ่อโค	แม่โค	โคสาว	ลูกโค	รวม	
๖๓	นายยอดชาย เปรมสุขุ	๑๒๔ ม.๓ ต.ห้วยยางโทน อ.ปากท่อ จ.ราชบุรี	-	๑๐	๕	๕	๒๐	น.ส.พรรณณี
๖๔	นางวดี เปรมสุขุ	๑๙๔ ม.๓ ต.ห้วยยางโทน อ.ปากท่อ จ.ราชบุรี	-	๒	๑	๑	๔	น.ส.พรรณณี
๖๕	น.ส.นวรรตน์ แก้วมะ	๒๑๐ ม.๓ ต.ห้วยยางโทน อ.ปากท่อ จ.ราชบุรี	-	๑๕	๒	๓	๒๐	น.ส.พรรณณี
๖๖	นายศรธรรม โตกลิ่ง	๑๑๓ ม.๓ ต.ห้วยยางโทน อ.ปากท่อ จ.ราชบุรี	-	๕	๑	-	๖	น.ส.พรรณณี
๖๗	นายอรรถพงษ์ ผ่องสี	๒๑/๔ ม.๓ ต.ห้วยยางโทน อ.ปากท่อ จ.ราชบุรี	-	๑๐	๓	๒	๑๕	น.ส.พรรณณี
๖๘	นายศิริวัตร แซ่มซ้อย	๒๙ ม.๓ ต.ห้วยยางโทน อ.ปากท่อ จ.ราชบุรี	-	๘	๒	-	๑๐	น.ส.พรรณณี
๖๙	น.ส.อำภา มหาผล	๒๑ ม.๑ ต.ห้วยยางโทน อ.ปากท่อ จ.ราชบุรี	-	๓	๒	๑	๖	น.ส.พรรณณี
๗๐	น.ส.น้ำผึ้ง มีศรีผ่อง	๒๒๓ ม.๕ ต.ปากท่อ อ.ปากท่อ จ.ราชบุรี	-	๖	๓	๑	๑๑	น.ส.พรรณณี
๗๑	นายสมศักดิ์ ปานแพร	๕๙/๑ ม.๑ ต.บางแพ อ.บางแพ จ.ราชบุรี	-	๓	๒	-	๕	น.ส.อรพรรณ บัวคล้าย
๗๒	นายธวัช บุญฤทธิ์	๑๒/๑ ม.๒ ต.บางแพ อ.บางแพ จ.ราชบุรี	-	๔	๔	-	๘	น.ส.อรพรรณ บัวคล้าย
๗๓	นางหทัยรัตน์ ชมเชย	๑๘ ม.๒ ต.บางแพ อ.บางแพ จ.ราชบุรี	-	๕	๒	-	๗	น.ส.อรพรรณ บัวคล้าย
๗๔	นายสมชาย ทรงโต	๒ ม.๒ ต.บางแพ อ.บางแพ จ.ราชบุรี	-	๓	๑	-	๔	น.ส.อรพรรณ บัวคล้าย
๗๕	นางมะลิ จันทร์ทรงพล	๒๔ ม.๒ ต.บางแพ อ.บางแพ จ.ราชบุรี	-	๔	๒	-	๖	น.ส.อรพรรณ บัวคล้าย
๗๖	นายอนันต์ สังข์ทอง	๒๖/๑ ม.๒ ต.บางแพ อ.บางแพ จ.ราชบุรี	-	๓	๒	-	๕	น.ส.อรพรรณ บัวคล้าย
๗๗	นายวิโรจน์ คนงาน	๑/๗ ม.๒ ต.บางแพ อ.บางแพ จ.ราชบุรี	-	๒	๔	-	๖	น.ส.อรพรรณ บัวคล้าย
๗๘	นางทองเจือ คงเปลียน	๔๘ ม.๔ ต.บางแพ อ.บางแพ จ.ราชบุรี	-	๓	๒	-	๕	น.ส.อรพรรณ บัวคล้าย



ลำดับที่	ชื่อ-สกุล เจ้าของฟาร์ม	ที่อยู่	จำนวนโค					เจ้าหน้าที่ผู้รับผิดชอบ/ อาสาปศุสัตว์
			พ่อโค	แม่โค	โคสาว	ลูกโค	รวม	
๗๙	นายหลิม ต้นกำ	๕/๑ ม.๘ ต.บางแพ อ.บางแพ จ.ราชบุรี	-	๑	๑	-	๒	น.ส.อรพรรณ บัวคล้าย
๘๐	นายบุญนาค ดำเนิน	๗/๕ ม.๘ ต.บางแพ อ.บางแพ จ.ราชบุรี	-	๓	๒	-	๕	น.ส.อรพรรณ บัวคล้าย
๘๑	นายสมคิด นาคเอี่ยม	๖๐/๑ ม.๗ ต.วังเย็น อ.บางแพ จ.ราชบุรี	-	๒	๒	-	๔	น.ส.อรพรรณ บัวคล้าย
๘๒	นายจรรูวัฒน์ สรคณันท์	๕๔/๕ ม.๙ ต.ดอนใหญ่ อ.บางแพ จ.ราชบุรี	-	๕	๔	-	๙	น.ส.อรพรรณ บัวคล้าย
๘๓	นายบุญเชิด ทองเมือง	๙๗ ม.๙ ต.บางแพ อ.บางแพ จ.ราชบุรี	-	๔	๒	-	๖	น.ส.อรพรรณ บัวคล้าย
๘๔	นายเอกชัย จันทร์แพง	๕๗ ม.๕ ต.วังเย็น อ.บางแพ จ.ราชบุรี	-	๔	๔	-	๘	น.ส.อรพรรณ บัวคล้าย
๘๕	น.ส.ชาลินี โพธิ์ตัน	๗/๑ ม.๕ ต.วังเย็น อ.บางแพ จ.ราชบุรี	-	๖	๔	-	๑๐	น.ส.อรพรรณ บัวคล้าย
๘๖	นายสำรวย เกิดเพิ่ม	๑๒๙ ม.๗ ต.ดอนคา อ.บางแพ จ.ราชบุรี	-	๒	๓	-	๕	น.ส.อรพรรณ บัวคล้าย
๘๗	นายสมบุรณ์ นิลเพชร	๓๔/๓ ม.๙ ต.โพหัก อ.บางแพ จ.ราชบุรี	-	๔	๓	-	๗	น.ส.อรพรรณ บัวคล้าย
๘๘	นายประเสริฐ สาอูตมี	๑๙/๑ ม.๗ ต.ดอนใหญ่ อ.บางแพ จ.ราชบุรี	-	๔	๓	-	๗	น.ส.อรพรรณ บัวคล้าย
๘๙	นายสิงห์ ช่างศาสตร์	๓๘ ม.๑ ต.หัวโพ อ.บางแพ จ.ราชบุรี	-	๕	๓	-	๘	น.ส.อรพรรณ บัวคล้าย
๙๐	นายสามารถ มั่นเอี่ยม	๙ ม.๙ ต.บางแพ อ.บางแพ จ.ราชบุรี	-	๒	๒	-	๔	น.ส.อรพรรณ บัวคล้าย
๙๑	นายชัยชาญ เอี่ยมพี	๑๐๖/๓ ม.๓ ต.หัวโพ อ.บางแพ จ.ราชบุรี	-	๒	๒	-	๔	น.ส.อัจฉรี อยู่เอียง
๙๒	นายธนู ถ้อยทัด	๓๐ ม.๑ ต.ดอนคา อ.บางแพ จ.ราชบุรี	-	๓	๒	-	๕	น.ส.อัจฉรี อยู่เอียง
๙๓	นายกำพล หลวงศรี	๓๓/๒ ม.๔ ต.ดอนคา อ.บางแพ จ.ราชบุรี	-	๓	๓	-	๖	น.ส.อัจฉรี อยู่เอียง
๙๔	นางสมศรี หมวดนุ้ม	๘๙/๑ ม.๖ ต.คลองข่อย อ.โพธาราม จ.ราชบุรี	-	๖	๕	-	๑๑	น.ส.อัจฉรี อยู่เอียง

ลำดับที่	ชื่อ-สกุล เจ้าของฟาร์ม	ที่อยู่	จำนวนโค					เจ้าหน้าที่ผู้รับผิดชอบ/ อาสาปศุสัตว์
			พ่อโค	แม่โค	โคสาว	ลูกโค	รวม	
๙๕	นายสุทัศน์ รัตนเนตร	๘๘ ม.๑ ต.เขาขี้หม้อ อ.โพธาราม จ.ราชบุรี	-	๒	๒	-	๔	น.ส.อัจฉรี อยู่เอียง
๙๖	นายอุดม สิทธิทอง	๗๙ ม.๑ ต.เขาขี้หม้อ อ.โพธาราม จ.ราชบุรี	-	๓	๔	-	๗	น.ส.อัจฉรี อยู่เอียง
๙๗	นายประสาน ม่วงใหม่	๑๖๓ ม.๒ ต.เขาขี้หม้อ อ.โพธาราม จ.ราชบุรี	-	๕	๕	-	๑๐	น.ส.อัจฉรี อยู่เอียง
๙๘	น.ส.น้ำผึ้ง เคละคละ	๖๓/๑๐ ม.๓ ต.ชำแระ อ.โพธาราม จ.ราชบุรี	-	๒	๓	-	๕	น.ส.อัจฉรี อยู่เอียง
๙๙	นายเสนอ ทองชมภูนุช	๔๔ ม.๘ ต.ธรรมเสน อ.โพธาราม จ.ราชบุรี	-	๒	-	-	๒	นายประชา กระจาดทอง
๑๐๐	นายอบเชย ศรีวงศ์ราช	๑๔ ม.๓ ต.ท่าชุมพล อ.โพธาราม จ.ราชบุรี	-	๔	-	-	๔	นายประชา กระจาดทอง
๑๐๑	นายอุดม เมื่อปศรี	๑๔๐ ม.๖ ต.คลองข่อย อ.โพธาราม จ.ราชบุรี	-	๓	๒	-	๕	นายประชา กระจาดทอง
๑๐๒	นายโยธิน ศรีวงศ์ราช	๑๔ ม.๓ ต.ท่าชุมพล อ.โพธาราม จ.ราชบุรี	-	๓	-	-	๓	นายประชา กระจาดทอง
๑๐๓	นายเต็มพงษ์ สว่างศรี	๓๖/๒ ม.๑ ต.เจ็ดเสมียน อ.โพธาราม จ.ราชบุรี	-	๔	-	-	๔	นายประชา กระจาดทอง
๑๐๔	นายสำรอง วัดกลีบ	๗๓/๑ ม.๑ ต.เจ็ดเสมียน อ.โพธาราม จ.ราชบุรี	-	๓	-	-	๓	นายประชา กระจาดทอง
๑๐๕	นายสนธิ วงศ์มณี	๓๗ ม.๑ ต.เจ็ดเสมียน อ.โพธาราม จ.ราชบุรี	-	๒	-	-	๒	นายประชา กระจาดทอง
๑๐๖	นายสุพจน์ ศรีบุปผา	๑๐ ม.๑ ต.เจ็ดเสมียน อ.โพธาราม จ.ราชบุรี	-	๕	-	-	๕	นายประชา กระจาดทอง
๑๐๗	นางแรม ชาตะวะสุ	๘๘ ม.๑ ต.เจ็ดเสมียน อ.โพธาราม จ.ราชบุรี	-	๓	-	-	๓	นายประชา กระจาดทอง
๑๐๘	นายทองมูล โพธิ์กลัด	๔๕/๑ ม.๑ ต.เจ็ดเสมียน อ.โพธาราม จ.ราชบุรี	-	๔	-	-	๔	นายประชา กระจาดทอง
๑๐๙	นายสุวิทย์ ยอดยิ่ง	๑๖๙ ม.๑ ต.หนองศรี อ.สวนผึ้ง จ.ราชบุรี	-	๔	-	-	๔	นายดุสิต บุญเลิศ
๑๑๐	นายภัทรพงษ์ เค็มมิ่ง	๗๗๗ ม.๒ ต.สวนผึ้ง อ.สวนผึ้ง จ.ราชบุรี	-	๓	๑	-	๔	นายดุสิต บุญเลิศ

ลำดับที่	ชื่อ-สกุล เจ้าของฟาร์ม	ที่อยู่	จำนวนโค					เจ้าหน้าที่ผู้รับผิดชอบ/ อาสาปศุสัตว์
			พ่อโค	แม่โค	โคสาว	ลูกโค	รวม	
๑๑๑	นายกนิษฐ์ สุขสมพงษ์	๔๖/๑ ม.๔ ต.สวนผึ้ง อ.สวนผึ้ง จ.ราชบุรี	-	๕	-	-	๕	นายดุสิต บุญเลิศ
๑๑๒	นายศรีภัย ขวณทรัพย์	๘๔/๑ ม.๔ ต.สวนผึ้ง อ.สวนผึ้ง จ.ราชบุรี	-	๓	-	-	๓	นายดุสิต บุญเลิศ
๑๑๓	นายวรศักดิ์ รูปทอง	๒๔๖ ม.๑ ต.สวนผึ้ง อ.สวนผึ้ง จ.ราชบุรี	-	๒	๑	-	๓	นายดุสิต บุญเลิศ
๑๑๔	นายเชี่ย เอ็นทู่	๙๕ ม.๒ ต.สวนผึ้ง อ.สวนผึ้ง จ.ราชบุรี	-	๓	๑	-	๔	นายดุสิต บุญเลิศ
๑๑๕	นายวิชิต เค้าถาวร	๓๑ ม.๑ ต.ทวนศรี อ.สวนผึ้ง จ.ราชบุรี	-	๓	-	-	๓	นายดุสิต บุญเลิศ
๑๑๖	นายธนธร ทองแดงกล้า	๑๓/๒ ม.๑ ต.ทวนศรี อ.สวนผึ้ง จ.ราชบุรี	-	๒	-	-	๒	นายดุสิต บุญเลิศ
๑๑๗	นายโอฬาร ศรีดี	๑๘๙ ม.๑ ต.ทวนศรี อ.สวนผึ้ง จ.ราชบุรี	-	๕	-	-	๕	นายดุสิต บุญเลิศ
๑๑๘	นายนวน ชมยง	๑๐๓ ม.๑ ต.สวนผึ้ง อ.สวนผึ้ง จ.ราชบุรี	-	๓	-	-	๓	นายดุสิต บุญเลิศ